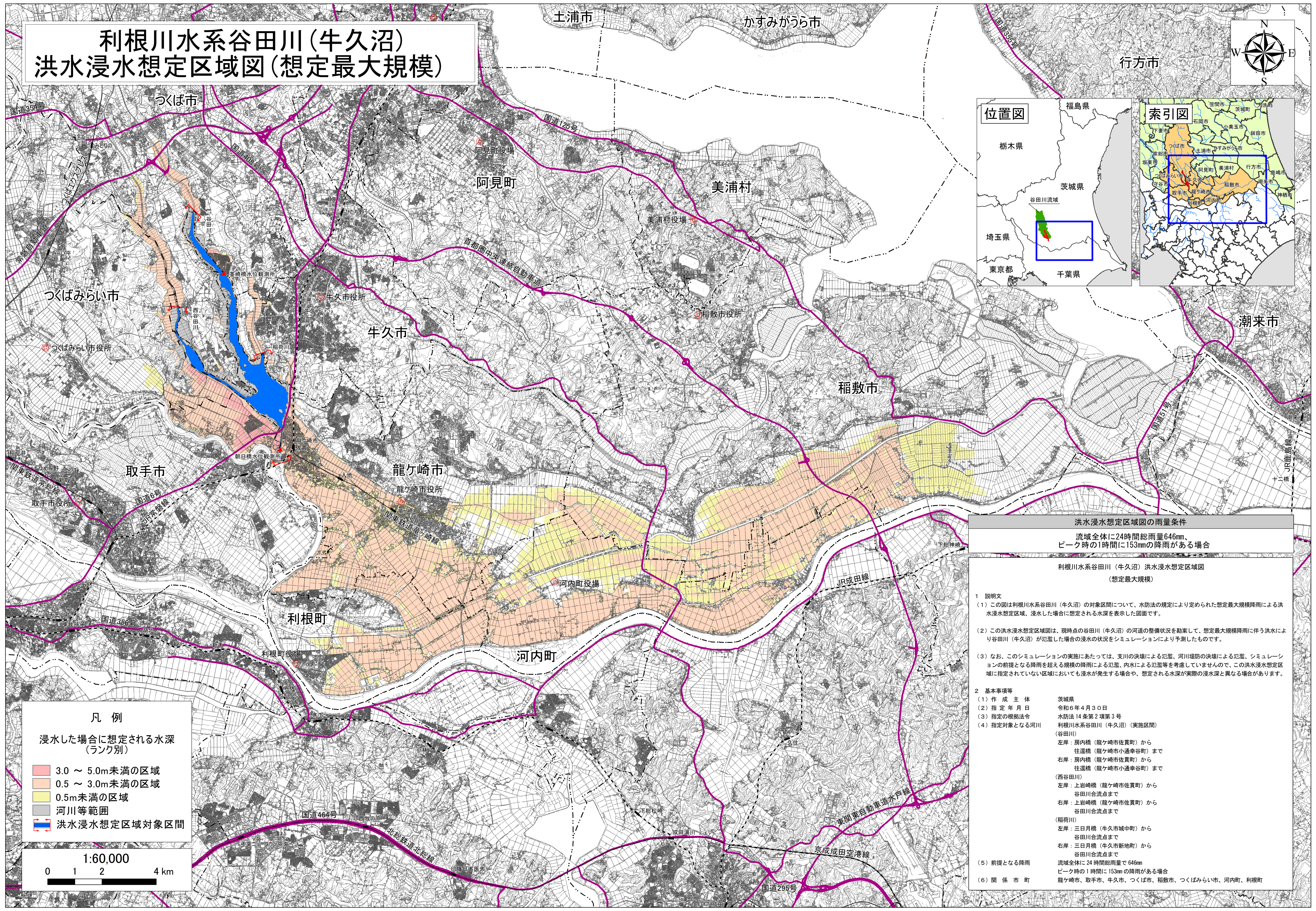
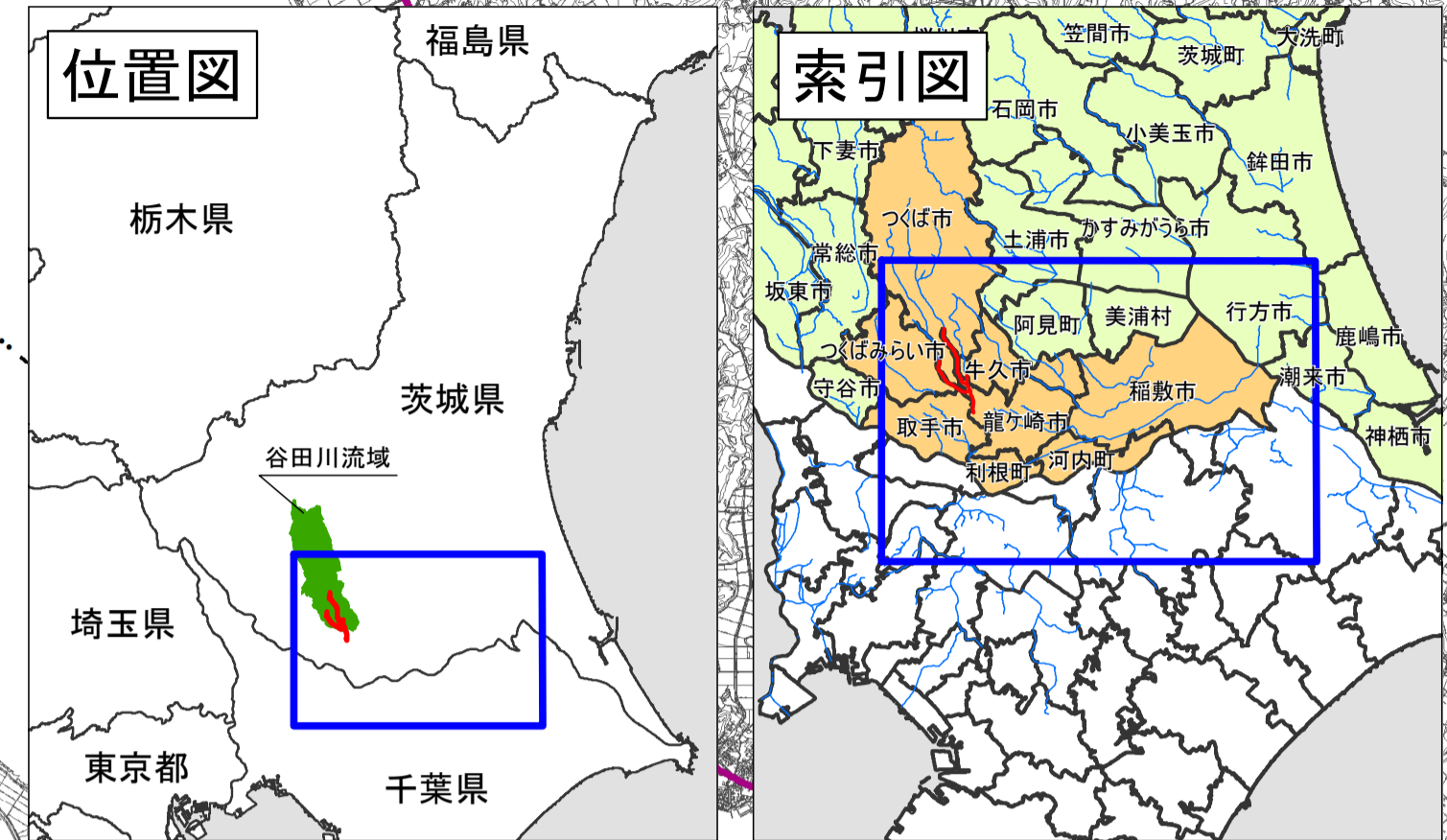
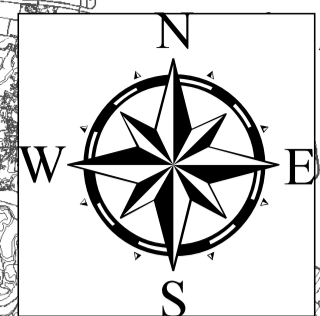


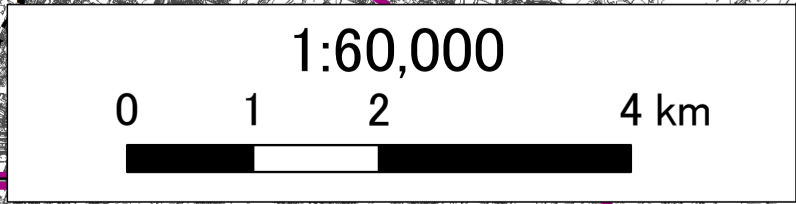
利根川水系谷田川(牛久沼) 洪水浸水想定区域図(想定最大規模)



凡例

浸水した場合に想定される水深(ランク別)

- 3.0 ~ 5.0m未満の区域
- 0.5 ~ 3.0m未満の区域
- 0.5m未満の区域
- 河川等範囲
- 洪水浸水想定区域対象区間



洪水浸水想定区域図の雨量条件

流域全体に24時間総雨量646mm、ピーク時の1時間に153mmの降雨がある場合

利根川水系谷田川(牛久沼)洪水浸水想定区域図(想定最大規模)

- 1 説明文

(1) この図は利根川水系谷田川(牛久沼)の対象区間について、水防法の規定により定められた想定最大規模降雨による洪水浸水想定区域、浸水した場合に想定される水深を表示した図面です。

(2) この洪水浸水想定区域図は、現時点の谷田川(牛久沼)の河道の整備状況を勘案して、想定最大規模降雨に伴う洪水により谷田川(牛久沼)が氾濫した場合の浸水の状況をシミュレーションにより予測したものです。

(3) なお、このシミュレーションの実施にあたっては、支川の決壊による氾濫、河川堤防の決壊による氾濫、シミュレーションの前提となる降雨を超える規模の降雨による氾濫、内水による氾濫等を考慮していませんので、この洪水浸水想定区域に指定されていない区域においても浸水が発生する場合や、想定される水深が実際の浸水深と異なる場合があります。
- 2 基本事項等

(1) 作成主体	茨城県
(2) 指定年月日	令和6年4月30日
(3) 指定の根拠法令	水防法14条第2項第3号
(4) 指定対象となる河川	利根川水系谷田川(牛久沼)(実施区間)(谷田川)
	左岸: 房内橋(龍ヶ崎市佐貫町)から往還橋(龍ヶ崎市小通幸谷町)まで
	右岸: 房内橋(龍ヶ崎市佐貫町)から往還橋(龍ヶ崎市小通幸谷町)まで
	(西谷田川)
	左岸: 上岩崎橋(龍ヶ崎市佐貫町)から谷田川合流点まで
	右岸: 上岩崎橋(龍ヶ崎市佐貫町)から谷田川合流点まで
	(稲荷川)
	左岸: 三日月橋(牛久市城中町)から谷田川合流点まで
	右岸: 三日月橋(牛久市新地町)から谷田川合流点まで

(5) 前提となる降雨
流域全体に24時間総雨量で646mm
ピーク時の1時間に153mmの降雨がある場合

(6) 関係市町
龍ヶ崎市、取手市、牛久市、つくば市、稲敷市、つくばみらい市、河内町、利根町