

牛久市都市計画図 (1)



首都圏整備法の経緯

内容	年月日	備考
近郊圏整備法の適用	54.1.15	首都圏整備委員会
首都圏近郊圏整備法区域決定	54.3.28	敷地544.10 牛久市 富家 452ha 牛久市 135ha

都市計画決定・変更の経緯 (区域区分)

区分	決定・変更年月日	面積(ha)	備考
都市計画区域	54.12.9	384.0	牛久、羽田
都市計画区域	54.5.20	5,956.0	鹿ヶ島、牛久、羽田、利根町
追加	54.11.25	780.0	5,956.0
維持継続	54.8.12.10	61.0	5,956.0
第2回定期	55.3.12.1	6.0	5,956.0
維持継続	55.9.11.2	2.0	5,956.0
維持継続	56.9.24	48.5	5,956.0
維持継続	57.12.10.8	2,380	5,900.0
維持継続	57.6.13.17	60.0	5,840.0
維持継続	57.2.24	117	5,880.0
維持継続	57.10.1	5,892.0	5,892.0

都市計画決定・変更の経緯 (街路)

路線番号	路線名称	延長(m)	備考
1-3-2	首都圏中央連絡自動車道	16,421	235
3-2-28	津堅南大道路	556	7.13 34
3-2-41	新見町中線	153	1.26 30
3-2-42	新見町大道路	153	1.26 30
3-2-43	富家-大道路	116	4.21 25
3-3-9	其間-中線	543	7.15 34
3-3-10	城中-中線	543	7.15 34
3-3-11	牛久-中線	543	7.15 34
3-3-21	新見-豊後線	153	1.26 30
3-3-43	北大道路	153	1.26 30
3-3-44	西大道路	153	1.26 30
3-3-45	牛久-大道路	543	7.15 34
3-4-12	新見町中線	543	7.15 34
3-4-13	新見町中線	543	7.15 34
3-4-14	新見町中線	543	7.15 34
3-4-15	新見町中線	543	7.15 34
3-4-16	新見町中線	543	7.15 34
3-4-17	新見町中線	543	7.15 34
3-4-18	新見町中線	543	7.15 34
3-4-19	新見町中線	543	7.15 34
3-4-20	新見町中線	543	7.15 34
3-4-21	新見町中線	543	7.15 34
3-4-22	新見町中線	543	7.15 34
3-4-23	新見町中線	543	7.15 34
3-4-24	新見町中線	543	7.15 34
3-4-25	新見町中線	543	7.15 34
3-4-26	新見町中線	543	7.15 34
3-4-27	新見町中線	543	7.15 34
3-4-28	新見町中線	543	7.15 34
3-4-29	新見町中線	543	7.15 34
3-4-30	新見町中線	543	7.15 34

都市計画決定・変更の経緯 (土地利用用途)

区分	決定・変更年月日	面積(ha)	備考
用途地域	54.7.15	5,800	用途地域
用途地域	54.8.5	780	用途地域
用途地域	54.8.12.10	840	用途地域
用途地域	55.3.12.1	847.0	用途地域
防火地域	55.7.14	230	防火地域
高度利用地区	55.7.14	180	高度利用地区
用途地域	55.9.11.2	840	用途地域
防火地域	56.4.1	430	防火地域
用途地域	56.9.24	897.0	用途地域
用途地域	57.12.10.8	1,150.0	用途地域
用途地域	57.4.8.31	650	用途地域
用途地域	57.6.13.17	1,950.0	用途地域
防火地域	57.7.11.1	380	防火地域
用途地域	57.7.11.1	1,950.0	用途地域
地区計画	57.10.20	172.5	地区計画
用途地域	57.11.25	1,145	用途地域
地区計画	57.11.30	234.2	地区計画
地区計画	57.12.1	120	地区計画
用途地域	57.2.24	1,306.2	用途地域
用途地域	57.5.1	203	用途地域

都市計画決定・変更の経緯 (生産緑地)

区分	決定・変更年月日	面積(ha)	備考
生産緑地	57.3	4,102.22	37地区
第1回変更	57.4.1	16.8	41地区(9,906ha)
第2回変更	57.4.1	0.016	約地区(9,906ha)
第3回変更	57.4.1	0.008	約地区(9,906ha)
第4回変更	57.4.1	0.011	約地区(9,906ha)
第5回変更	57.4.1	0.007	約地区(9,906ha)
第6回変更	57.4.1	0.001	約地区(9,906ha)
第7回変更	57.4.1	0.014	約地区(9,906ha)
第8回変更	57.4.1	0.006	約地区(9,906ha)
第9回変更	57.4.1	0.02	約地区(9,906ha)
第10回変更	57.4.1	0.03	約地区(9,906ha)

都市計画決定・変更の経緯 (都市施設)

施設名称	決定・変更年月日	面積(ha)
牛久市青少年会館	57.10.12	0.7ha
牛久市公民館	57.8.1	4.1ha
牛久市・阿波川広域大ホール	57.8.20	3.9ha

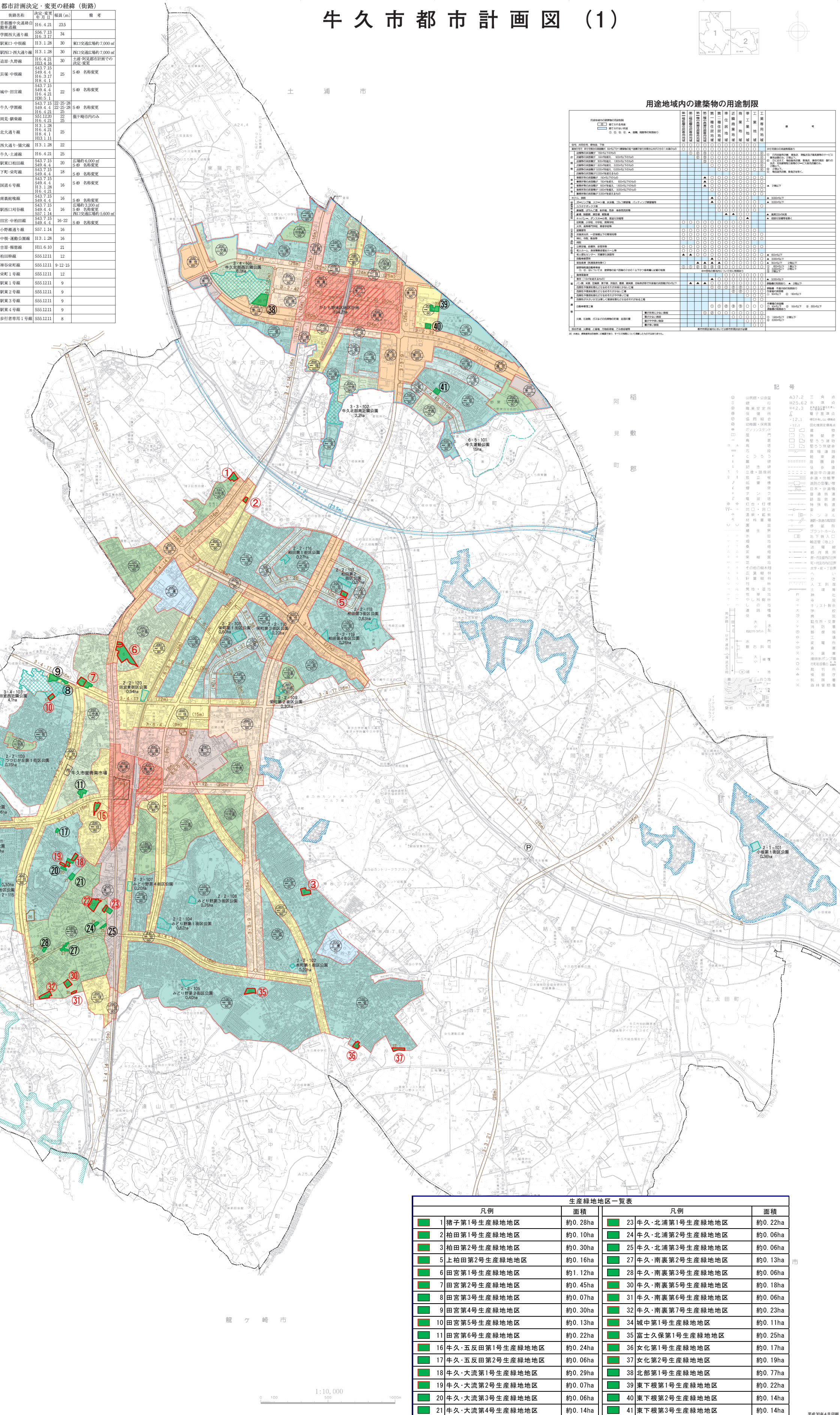
用途地域内の建築物の用途制限

用途地域	建築物の種類		用途制限	
	建築	建築	用途制限	用途制限
第一種低層住居専用地域	住居	住居	○	○
第二種低層住居専用地域	住居	住居	○	○
第一種中高層住居専用地域	住居	住居	○	○
第二種中高層住居専用地域	住居	住居	○	○
第一種住居地域	住居	住居	○	○
第二種住居地域	住居	住居	○	○
準住居地域	住居	住居	○	○
近隣商業地域	商業	商業	○	○
商業地域	商業	商業	○	○
工業地域	工業	工業	○	○
工業専用地域	工業	工業	○	○
高度利用地区	商業	商業	○	○
防火地域	住居	住居	○	○
準防火地域	住居	住居	○	○
首都圏近郊緑地保全区域	住居	住居	○	○
生産緑地地区	住居	住居	○	○
地区計画地区	住居	住居	○	○
自動車専用道路(圏央道)	自動車	自動車	○	○
都市計画街路	住居	住居	○	○
牛久運動公園	公園	公園	○	○
近隣公園	公園	公園	○	○
街区公園	公園	公園	○	○
都市計画法第34条1号	公園	公園	○	○
下水道ポンプ場	施設	施設	○	○
都市計画(市場・ゴミ焼却場・大ホール)	施設	施設	○	○

凡例

- 行政区域
- 市街化区域
- 第一種低層住居専用地域
- 第二種低層住居専用地域
- 第一種中高層住居専用地域
- 第二種中高層住居専用地域
- 第一種住居地域
- 第二種住居地域
- 準住居地域
- 近隣商業地域
- 商業地域
- 工業地域
- 工業専用地域
- 高度利用地区
- 防火地域
- 準防火地域
- 首都圏近郊緑地保全区域
- 生産緑地地区
- 地区計画地区
- 自動車専用道路(圏央道)
- 都市計画街路
- 牛久運動公園
- 近隣公園
- 街区公園
- 都市計画法第34条1号
- 下水道ポンプ場
- 都市計画(市場・ゴミ焼却場・大ホール)

牛久市都市計画部 都市計画課



生産緑地地区一覽表

凡例	面積	凡例	面積
1 猪子第1号生産緑地地区	約0.28ha	23 牛久・北浦第1号生産緑地地区	約0.22ha
2 柏田第1号生産緑地地区	約0.10ha	24 牛久・北浦第2号生産緑地地区	約0.06ha
3 柏田第2号生産緑地地区	約0.30ha	25 牛久・北浦第3号生産緑地地区	約0.06ha
4 上柏田第2号生産緑地地区	約0.16ha	27 牛久・南裏第2号生産緑地地区	約0.13ha
5 田宮第1号生産緑地地区	約1.12ha	28 牛久・南裏第3号生産緑地地区	約0.06ha
6 田宮第2号生産緑地地区	約0.45ha	30 牛久・南裏第5号生産緑地地区	約0.18ha
7 田宮第3号生産緑地地区	約0.07ha	31 牛久・南裏第6号生産緑地地区	約0.06ha
8 田宮第4号生産緑地地区	約0.30ha	32 牛久・南裏第7号生産緑地地区	約0.23ha
9 田宮第5号生産緑地地区	約0.13ha	34 城中第1号生産緑地地区	約0.11ha
10 田宮第6号生産緑地地区	約0.22ha	35 富士久保第1号生産緑地地区	約0.25ha
11 牛久・大流第1号生産緑地地区	約0.24ha	36 女化第1号生産緑地地区	約0.17ha
12 牛久・大流第2号生産緑地地区	約0.06ha	37 女化第2号生産緑地地区	約0.19ha
13 牛久・大流第3号生産緑地地区	約0.29ha	38 北部第1号生産緑地地区	約0.77ha
14 牛久・大流第4号生産緑地地区	約0.07ha	39 東下根第1号生産緑地地区	約0.22ha
15 牛久・大流第5号生産緑地地区	約0.06ha	40 東下根第2号生産緑地地区	約0.14ha
16 牛久・大流第6号生産緑地地区	約0.14ha	41 東下根第3号生産緑地地区	約0.14ha